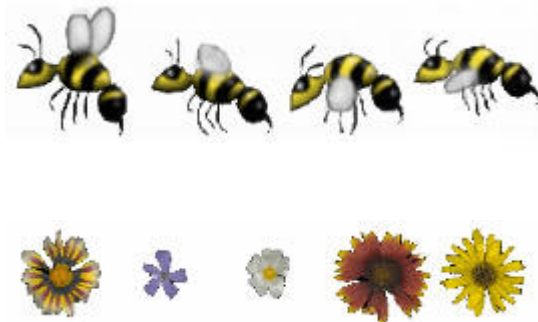


Brosses animées

Une brosse animée est un type de pinceau personnalisé qui contient plusieurs images. Ces images peuvent contenir une série de cadres d'animation que vous pouvez utiliser pour peindre directement dans une animation, ou simplement un groupe d'images comme des arbres ou des fleurs avec lesquelles vous aimeriez peindre.



Ramasser une brosse animée à partir d'une animation.

Il existe deux façons de créer une brosse animée, chacun avec ses propres avantages. Vous pouvez utiliser n'importe quelle méthode librement.

Pour créer une brosse animée à partir d'une animation, maintenez simplement la touche Alt enfoncée tout en sélectionnant une brosse personnalisée de la manière habituelle. Vous devriez déjà avoir une animation créée ou chargée, bien sûr.



Icônes suivant version

Utiliser le **sélecteur de brosse personnalisé** qui vous permet de récupérer une partie de votre image et de l'utiliser comme pinceau.

[Voir la section sur les pinceaux personnalisés pour plus d'informations sur la sélection d'un pinceau personnalisé.](#)

Vous n'avez qu'à maintenir la touche Alt enfoncée lorsque vous appuyez sur le bouton de votre souris. Après cela, vous serez dans le mode de ramassage de la brosse animée.

Cela libère votre main pour faire défiler les cadres avec les touches fléchées tout en utilisant la boîte englobante, de sorte que vous pouvez vous assurer que vous ramassez la zone que vous voulez, et rien ne se découpe.



Lorsque vous relâchez le bouton de la souris, l'application commencera à récupérer les images de votre animation, en commençant par l'image en cours et en continuant jusqu'à la dernière image. Lorsque vous avez terminé, vous aurez une nouvelle brosse animée.

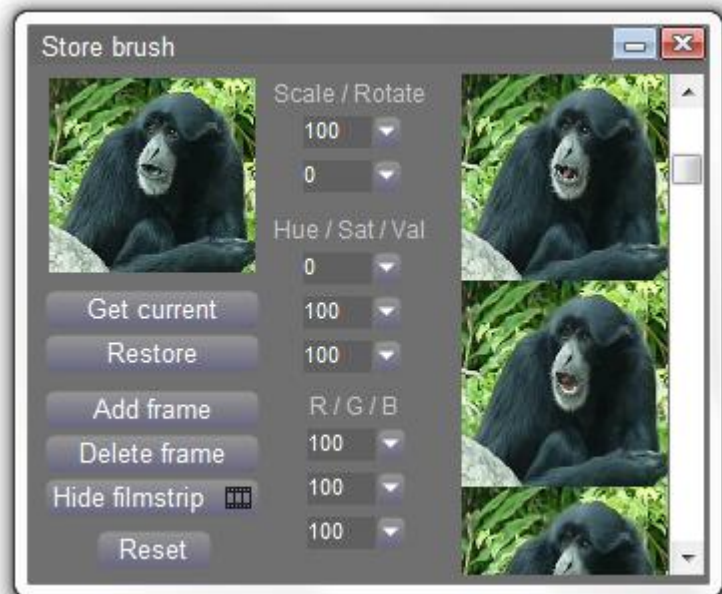
Création d'une brosse animée à partir d'images individuelles

Le gestionnaire de brosse vous permet de créer une image animée image par image animée. Sélectionnez l'élément Stocker / gérer dans le Menu de la brosse.

Cliquez sur le bouton **Ajouter un cadre** pour ajouter l'image de la brosse en cours à l'image (ou aux images) de la brosse que le gestionnaire de pinceaux garde en mémoire (voir la bande de film). Vous pouvez ajouter autant de cadres que vous le souhaitez et si la mémoire le permet. Les images de la brosse ne doivent pas être de la même taille.

Le bouton "**Supprimer le cadre**" supprime la dernière image ajoutée.

[Voir la section sur le gestionnaire de pinceau pour plus d'informations.](#)



Cliquez sur le bouton "Afficher la pellicule" pour afficher votre brosse animée dans un format de "bande de film". Vous pouvez également garder cette fenêtre ouverte pendant que vous travaillez.

Peinture avec une brosse animée.

Vous pouvez peindre avec une brosse animée comme une brosse personnalisée ordinaire. Vous pouvez même appliquer les mêmes options de dynamique et de couleur à une brosse animée.



Vous pouvez peindre en mode Matte, tout comme un pinceau ordinaire, ce qui permet d'utiliser une brosse animée pour créer toutes sortes d'outils de médias naturels.



Si vous cliquez sur le bouton Autoriser les modifications personnalisées du pinceau dans

l'onglet personnalisé, toutes les transformations possibles seront appliquées.

Animation avec une brosse animée - Peinture animée !

En plus d'utiliser une brosse animée comme outil de peinture, vous pouvez également l'utiliser comme un outil d'animation.

Dites que vous avez ramassé une brosse animée d'un homme qui marche. Vous pouvez maintenant le dessiner en traversant l'écran en maintenant la touche Alt enfoncée pendant que vous dessinez. Vous devez avoir une animation initialisée pour le faire.

Notez que le paramètre Étapes du panneau d'outils a un effet sur la vitesse à laquelle votre pinceau animé peut se déplacer lorsque vous dessinez avec lui.

Vous pouvez également utiliser le lecteur de contour pour accomplir la même tâche, ou vous pouvez utiliser le pinceau keyframer. Tous ces outils prennent en charge les brosses animées.

Appliquer des filtres aux pinceaux animés.

La Timeline du pinceau est fonctionnellement similaire à la Timeline de l'animation. Avec lui, vous pouvez ajouter des filtres d'effets spéciaux à une brosse animée, le transformer ou en changer la transparence.

